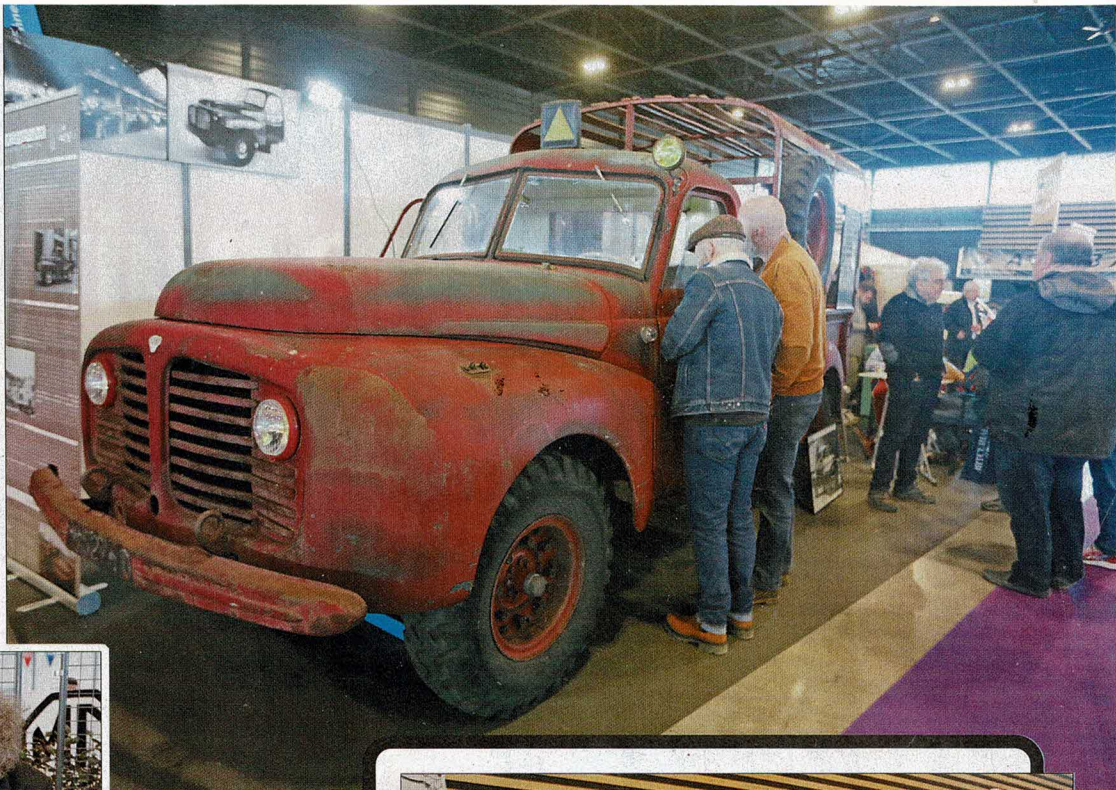




▲ Vous rêvez d'une Fiat 500 L de 1972 qui a suivi le thème de la Publicité ? « Reviens Léon, y a la même à la maison ! »

Gie Goyvaerts a proposé tout le week-end sa vision des MG à l'aquarelle. ►



▲ Sous le capot du camion Delahaye, on retrouve le moteur de la 135.

Toujours aussi craquante la Honda S 800, ici un modèle de 1968. ▼



Le proto Sinpar torpédo de 1969

Le Club 4L et R 6 avait trouvé un rarissime proto Sinpar torpédo S de 1969. Explications de Thierry Jouen : « Ce Sinpar est l'un des trois exemplaires construits pour répondre à l'appel d'offre de l'armée française voulant tourner la page des Delahaye et Hotchkiss. » La voiture est sur une base F4 et déborde de solutions simples et efficaces. Mais le Sinpar n'a pas été retenu. Comme le dit un amateur, « Il y a la technique et il y a les choix politiques. » Rompez le rang !



▲ Moment d'émotion intense avec la découverte d'une rarissime Arista Passy de 1957.

Voisin C 11 Sulky, avec un 6-cylindres en ligne sans-soupapes qui donne le sourire à Jean-Pierre Bécrot. ►